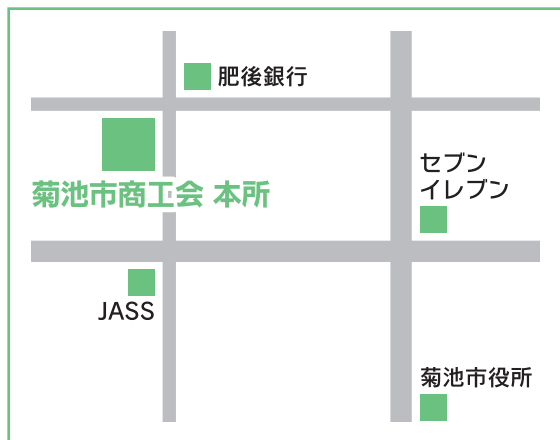


創業・新分野の 立ち上げ 支援

利用者募集

新たな1歩を
踏み出すあなたを
応援します



※旧肥後銀行菊池支店跡です

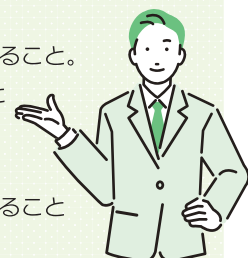
チャレンジショップコーナーについて

- [住 所] 菊池市隈府780-1 菊池市商工会内
 - [面 積] 約2.97m(間口)×2m(奥行) 1スペース
 - [貸出日時] 午前9時～午後5時の平日
(祝日・年末年始12/29～1/3除く)
 - [設 備 等] 電源コンセント・無料Wi-Fi完備
 - [契約期間] 令和6年4月1日(月)～9月30日(月)
 - [利 用 料] 2,000円/月
- ※設備の都合上、飲食業には対応しておりません。



募 集 条 件

- 1) 次の①～③のいずれかに該当する者、かつ④～⑪の条件を満たすこと
 - ①新たに創業しようとする個人または法人
 - ②創業して5年未満の個人または法人(小規模事業者)
 - ③新たな事業の準備をしている個人または法人
 - ④チャレンジショップコーナーにて
週2日以上、1時間以上接客対応を行うこと。
無人販売時間では収納箱など設け、自己管理ができること。
 - ⑤満18歳以上の者(法人の場合は代表者)であること
 - ⑥将来的に菊池市内で出店を考えている者、
または新たな事業活動を行う事業者であること
 - ⑦出店に関し許可が必要とされる場合は取得していること
 - ⑧政治性または宗教性のある事業でないこと
 - ⑨特定の主義・主張を行う事業またはその恐れがある事業でないこと
 - ⑩公序良俗に反するものでないこと
 - ⑪商工会の会員または加入する意思がある者であること



【お問い合わせ先】

菊池市商工会 本所
TEL 0968-25-1131
FAX 0968-25-1133
MAIL kikuchi@kumashoko.or.jp
担当 上田・千馬



【出展に関する詳細について】

菊池市商工会ホームページにて要項を公開しています。
必ず内容をご確認のうえ、お申込みください。



創業・新分野チャレンジショップコーナー申込書

菊池市商工会会長 笠 愛一郎 様

次のとおり菊池市商工会 チャレンジショップコーナーの使用を申込みます。

使用にあたっては、管理上の規定を守るとともに、使用中に発生した一切の責任は当方において負います。

なお、申込内容と使用内容が異なると認められる場合使用許可を取り消されても、異議ありません。

個人名 会社名(屋号名)など	業 種	※日本標準産業分類の小分類			
	フリガナ				
	会社名(屋号名)				
	フリガナ				
	代表者氏名				
	所在地	〒	TEL	-	-
			FAX	-	-
申請者 <input type="checkbox"/> 代表者と同じ	氏 名		TEL	-	-
			FAX	-	-
連絡担当者 <input type="checkbox"/> 代表者と同じ <input type="checkbox"/> 申請者と同じ	氏 名		TEL	-	-
			FAX	-	-
使用目的など	名 称		募集要項の 6.募集条件該当項目 (○で選択)	①・②・③	
		※広報等の名称に使用場合があります			
	業 種 <input type="checkbox"/> 上記と同様	※③の条件の場合、新たな事業の業種を記載			
	応募動機				
	取扱商品・ サービスの内容				
	セールスポイント				
	チャレンジショップ 活用による販売戦略・ 情報発信について				

※使用時間について 【午前】午前9時00分～午後0時00分 【午後】午後1時～午後5時 ※ただし、土日祝祭日を除く

使用年月日	使用室名	使用人員	附属設備・備考
使用・契約期間(予定) 令和6年4月1日(月)～9月30日(月)	チャレンジショップコーナー	名	
接客対応可能な曜日(予定) ()曜日			
接客対応可能な時間(予定) 開始時間 : 終了時間 :			

【添付書類】 直近の確定申告書一式又は開業届
※ただし、未創業者は添付書類は必要ない

申込期限 令和6年3月13日(水)